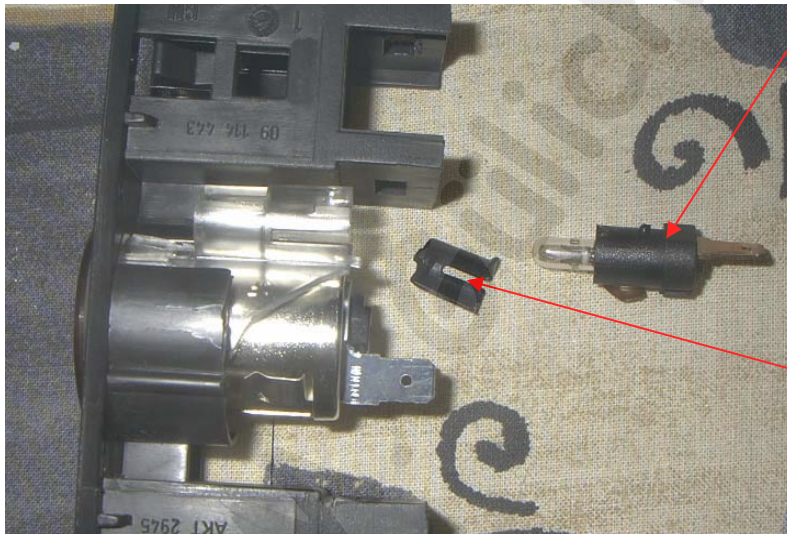
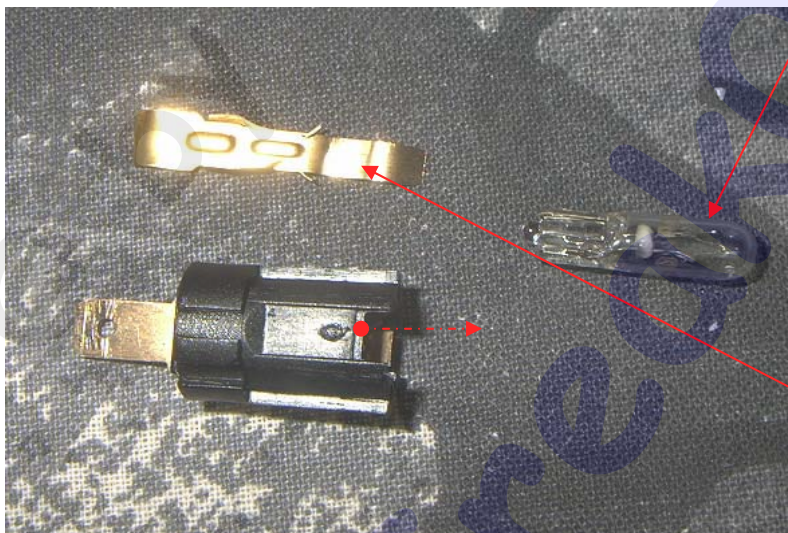


## Beleuchtung vom Zigarettenanzünder umbauen!



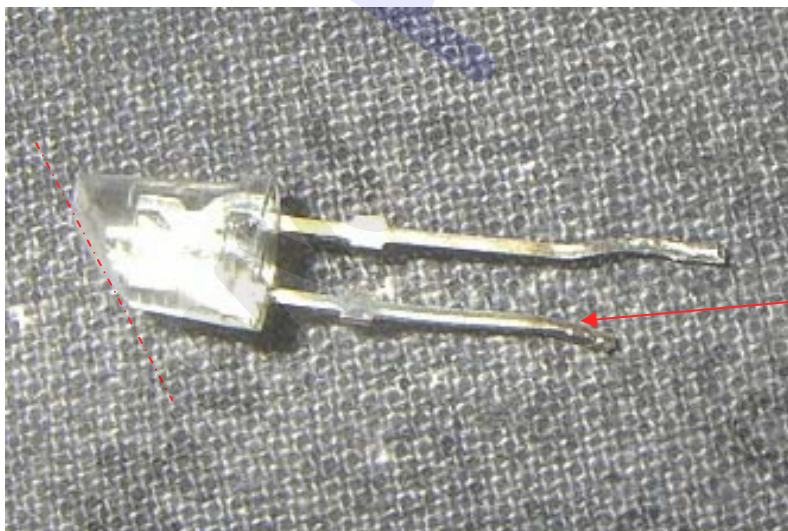
Beleuchtungseinsatz an der Nase entriegeln und herausziehen.

PVC-Innenverkleidung herausnehmen.



Birnchen aus der Fassung herausziehen.

Massekontakt nach oben aus der Fassung herausziehen.



Als Beleuchtung wird eine 5mm-LED benutzt.  
Für die bessere Ausleuchtung die LED-Seite mit dem kurzen Beinchen schräg abfeilen.





Kurzen Anschluss der LED auf etwa 5mm kürzen. Einen Anschluss des Vorwiderstandes ebenfalls auf 5mm kürzen und mit dem gekürzten Beinchen der LED verlöten.

**Vorwiderstand wird somit in die Masseleitung gelötet!**



Beleuchtungsaufnahme an der Stelle aufbohren, wo zuvor der Kontakt herausgezogen wurde.

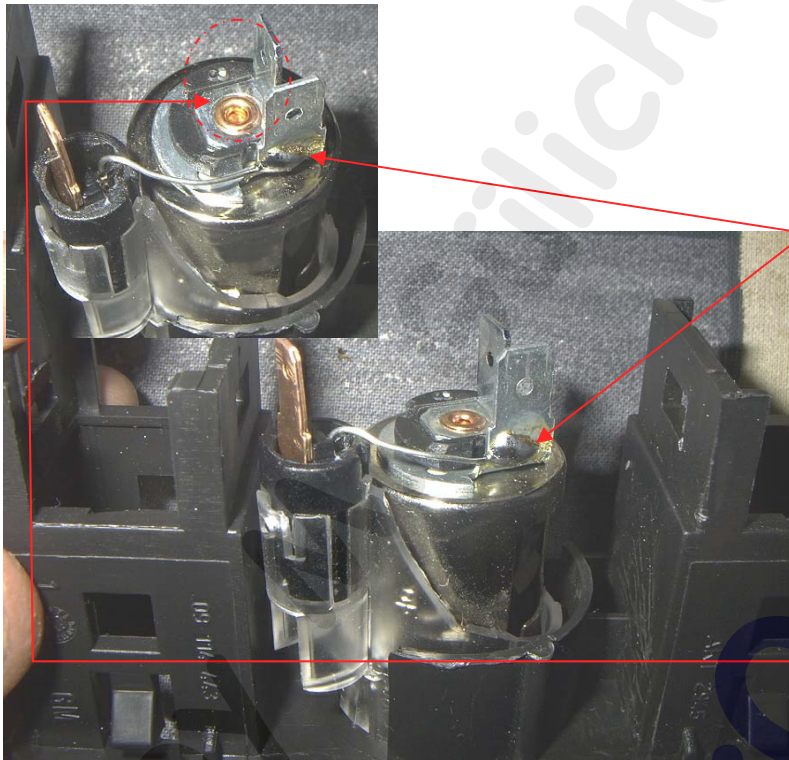
Die Bohrung sollte etwas größer als der Durchmesser des Vorwiderstands sein.



Langes Beinchen der LED ebenfalls auf etwa 5mm kürzen und mit etwas Lötzinn versehen.

Noch vorhandenen Kontakt in der Beleuchtungsaufnahme ebenfalls mit etwas Lötzinn versehen.

LED von oben in die Fassung einstecken, den Widerstand dabei durch das gebohrte Loch stecken. Kontakt kurz mit dem LötKolben erhitzen und die LED komplett einschieben. Wenn das Lötzinn nun erhärtet, ist es mit dem Kontakt verlötet.



Beleuchtungsaufnahme wieder in den Zigarettenanzünder einclipen.

Zweiten Anschluss vom Widerstand zum Masseanschluss des Anzünders (äußerer Kontakt/Gehäuse) biegen und mit diesem verlöten. Diesen dabei soweit wie möglich unten positionieren, damit der Stecker nachher noch aufsteckbar ist.

**Darauf achten, dass der Draht nicht mit dem mittleren Kontakt in Berührung kommen kann!  
!! Kurzschlussgefahr !!**

Auf diese Weise können die Stecker wie bisher wieder angeschlossen werden und sind auch wieder schnell lösbar.