

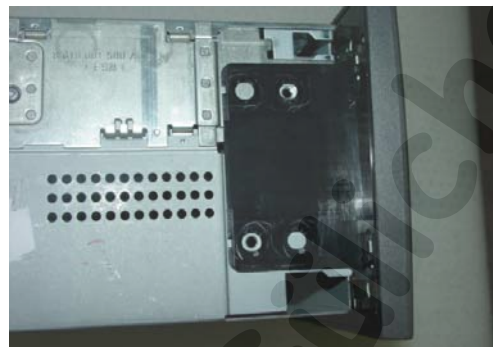
## Beleuchtungsumbau CD30 (MP3):



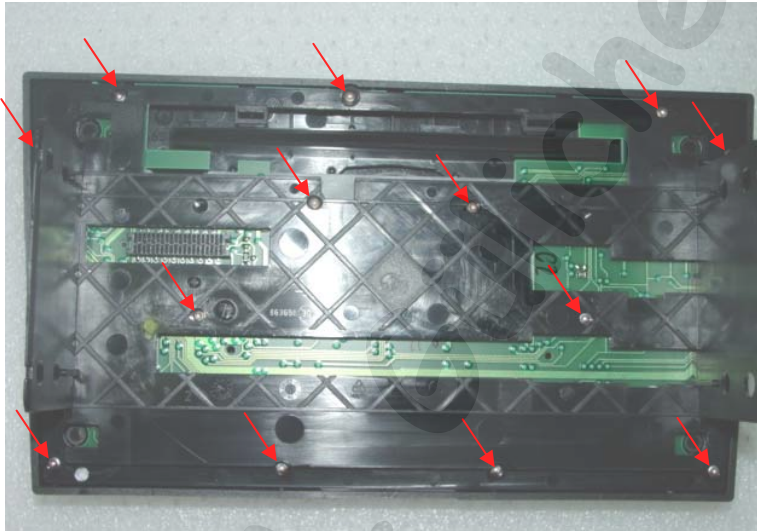
Mittleren Drehknopf abziehen  
(nur gesteckt).



Seitlich links und rechts am Radio  
die großen Torxschrauben T20  
heraus drehen und die  
Halteklammern entfernen.



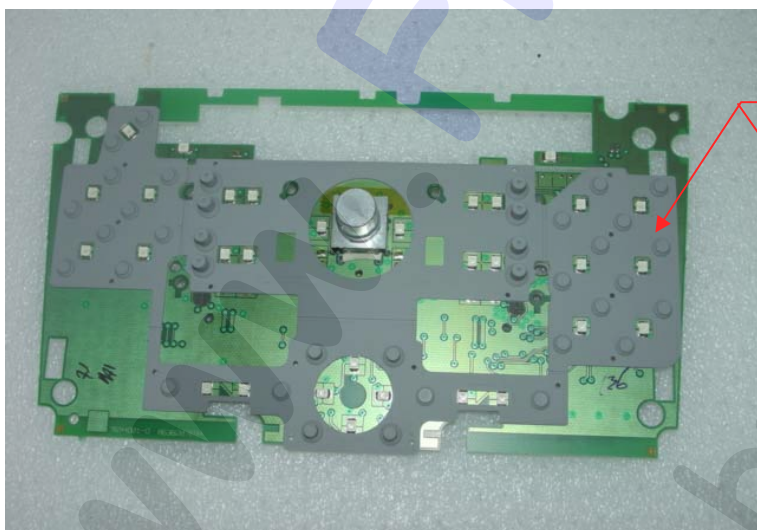
Bedienblende nach vorne von der  
Radioeinheit abziehen.



Hinten in der Bedieneinheit die 13 Torxschrauben T6 entfernen.

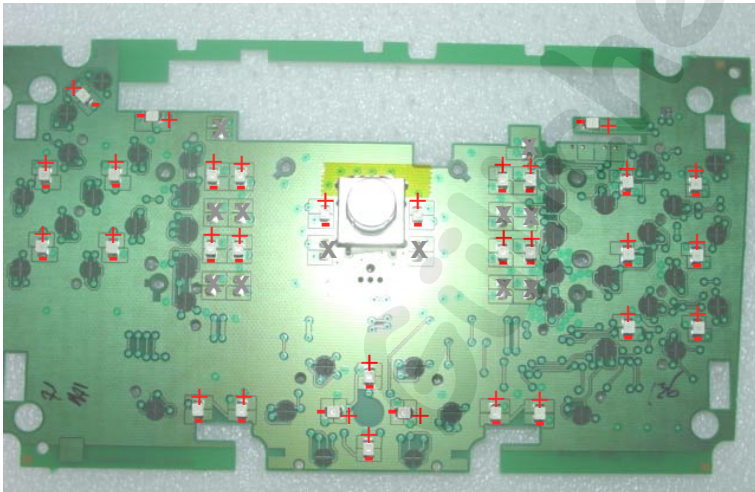


Die schwarze Abschlussblende entfernen und danach vorsichtig die Platineneinheit entnehmen. Die Frontblende wie zu sehen falsch herum liegen lassen, um ein Herausfallen der Taster zu vermeiden.



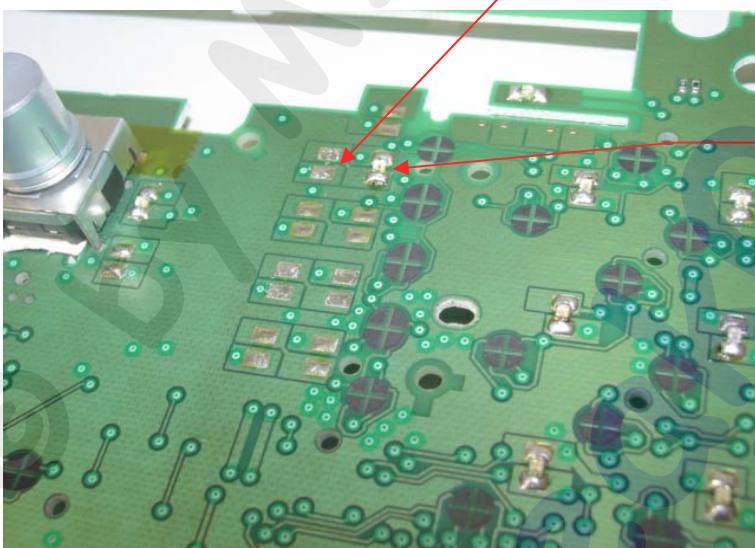
Die Platineneinheit umdrehen, die Gummimatte abziehen und wieder in die Frontblende einlegen.



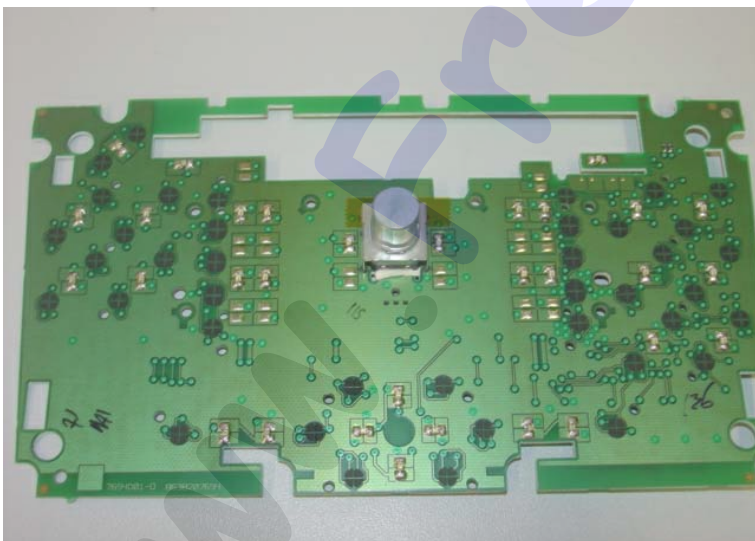


Belegungsplan der Platine:

Die grauen X zeigen die nicht belegten Positionen



Vorhandene SMD-LEDs auslöten und durch neue SMD-LEDs (hier z.B. Bauform 0805) ersetzen, dabei auf die Kennzeichnung des Minusanschlusses achten.



Komplette Platine fertig bestücken, Radioblende wieder zusammensetzen und verschrauben

Radio zusammenbauen, das Endprodukt kann z.B. so aussehen:

