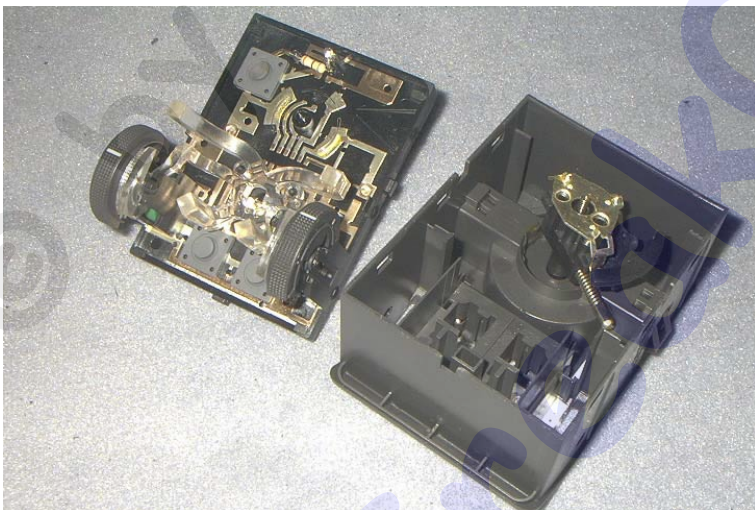


# Beleuchtung Lichtschalterblock umbauen:

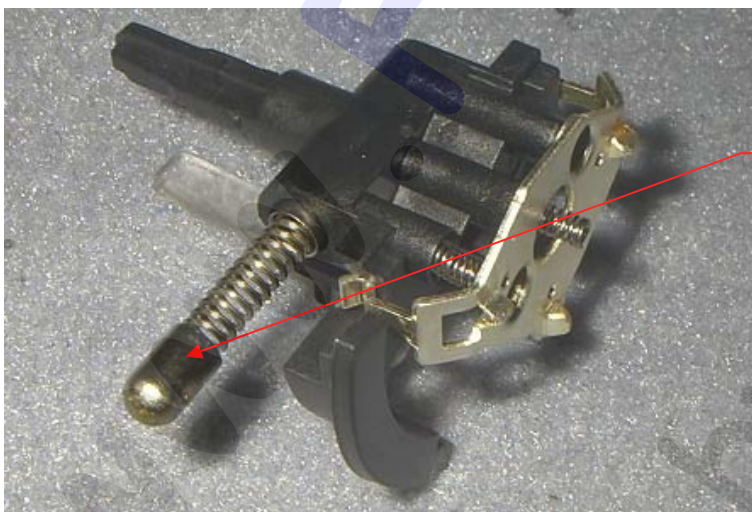


Drehknopf vorne wieder auf den Lichtschalterblock aufstecken und hörbar verclipsen.

Block mit der Front nach unten demontieren, hierzu links und rechts jeweils die 3 Rastnasen vorsichtig mit einem dünnen Schraubendreher entriegeln.



Hinteren Teil vorsichtig aus dem vorderen Teil herausnehmen.



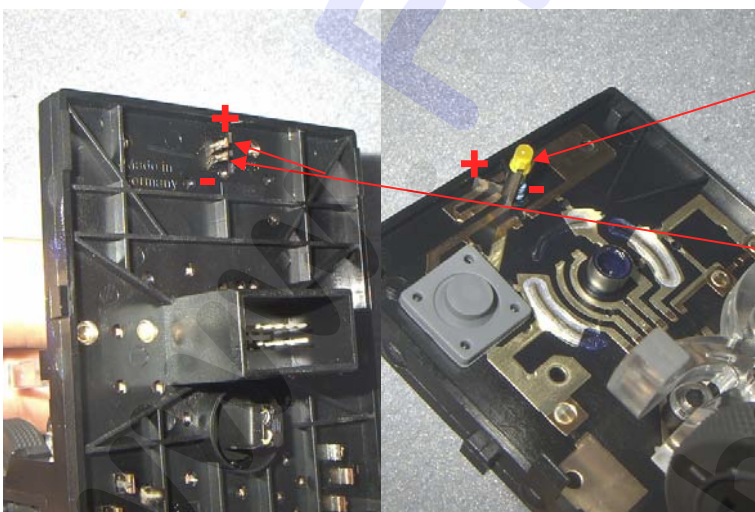
Sollte dir Drehschaltereinheit dabei zerfallen, muss zuerst der Plastikteil mit der Querfeder wieder in den Block eingesetzt werden.



Anschließend die Federn einsetzen, außen herum die 3 gleichen, in der Mitte die abweichende.

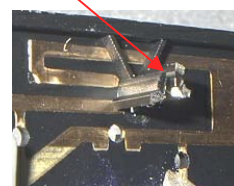


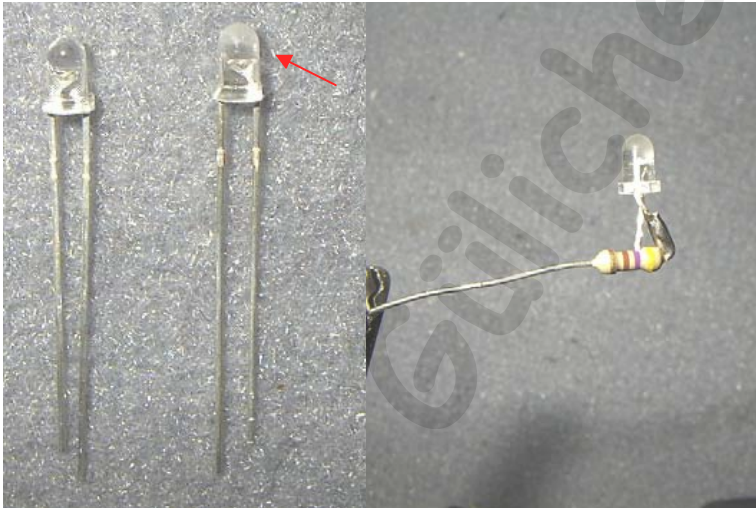
Nun noch die Metallplatte vorsichtig aufstecken, dabei müssen die 3 äußeren Federn genau auf der jeweiligen Nase am Blech sitzen.



Oben auf der Platineneinheit die vorhandene LED mit dem Widerstand zusammen ausbauen, hierzu auf der Rückseite einfach die Beinchen von den Haltepunkten abpetzen.

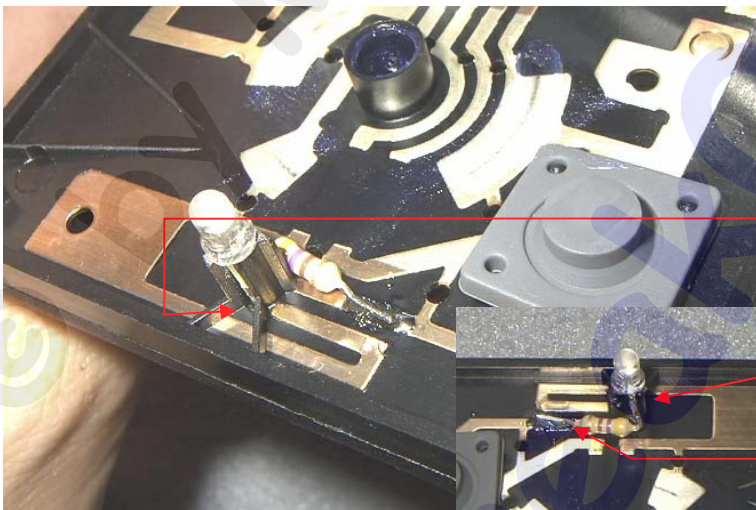
Danach am LED-Sockel die vorhandenen Arretierungsnasen entfernen.





Verwendet wird eine 3mm LED mit passendem Vorwiderstand.

Den Kopf der LED etwas anrauen. Das kurze Beinchen der LED auf etwa 5mm kürzen und wie zu sehen mit dem Vorwiderstand verlöten.



Die LED anschließend auf den Sockel aufstecken, dabei das lange Beinchen durch das vorhandene Loch oben durchstecken.

Den Widerstand in Position bringen, der LED-Anschluss darf die Leiterbahn nicht berühren. Den zweiten Anschluss auf der Leiterbahn verlöten.

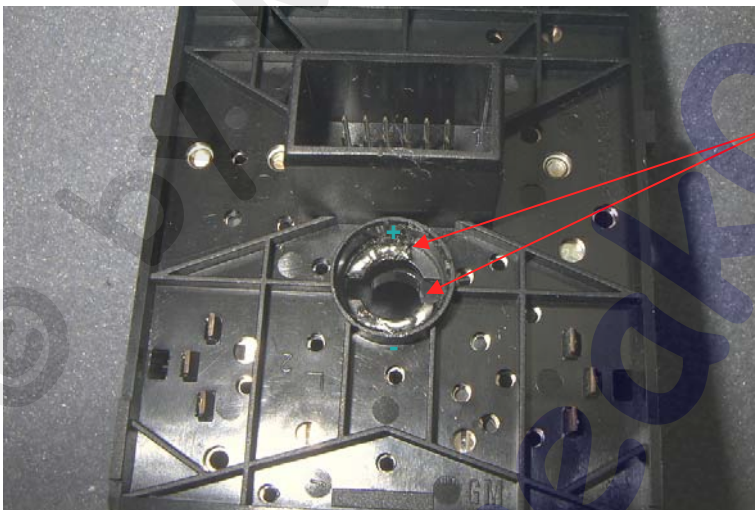


LED auf dem Sockel nochmal ausrichten und auf der Rückseite das LED-Beinchen mit der Leiterbahn verlöten. Das überstehende Stück des Beinchens danach passend ablängen



Für die untere Beleuchtung die original Beleuchtungsbirne herausdrehen.

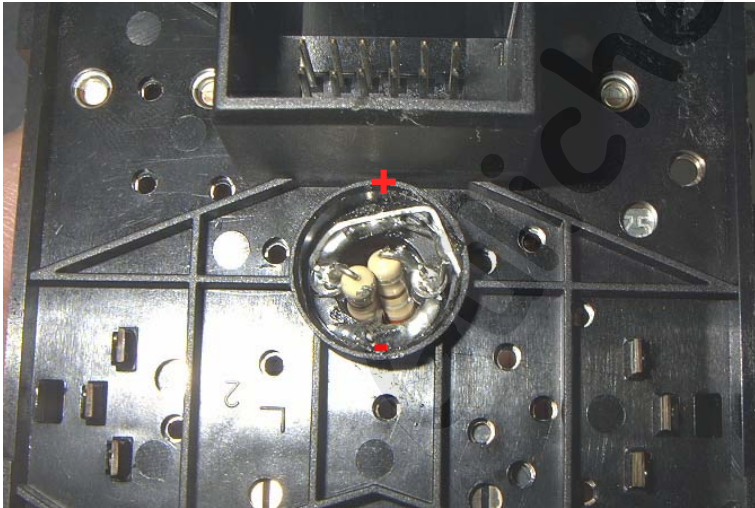
Wahlweise kann man hier nun selbst was löten, oder eine P'nP-LED einsetzen.



Wenn man selbst anfängt zu löten, zuerst die beiden Leiterbahnen verzinnen.

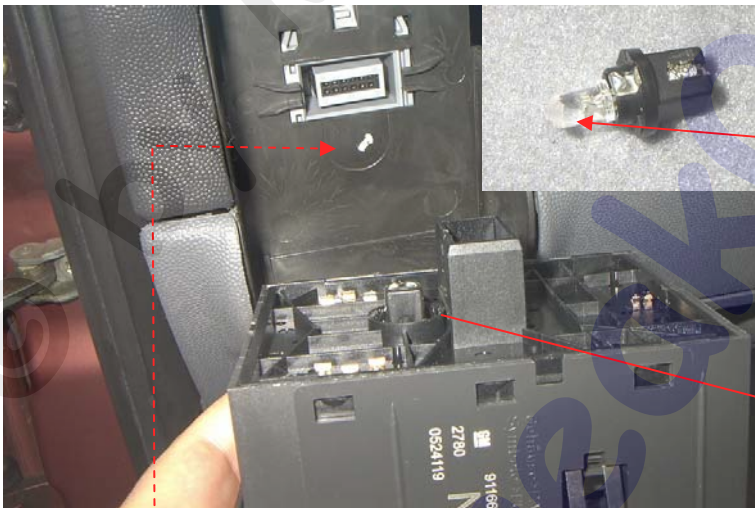


Nun können z.B. 2 3mm-LEDs mit jeweiligem Vorwiderstand verlötet werden, so dass sie genau in den Aussparungen links und rechts im Beleuchtungsausschnitt sitzen. Im Bild sind die Widerstände in den Masseanschluss der LEDs gelötet.



Gelötete Einheit nun in den Beleuchtungsausschnitt einsetzen und die Anschlüsse mit den Leiterbahnen verlöten (oben +, unten -).

Lichtschalterblock vorsichtig wieder zusammenbauen und den Drehschalter zuerst auf Funktion testen.



Bei der P'nP-Variante sollte der LED-Kopf zuerst mit Schmirgelpapier angeraut werden um die Lichtstreuung zu verbessern.

Fassung in den Beleuchtungsausschnitt einsetzen.

Wenn die Fassung hinten über den Rand hinaus steht, muss die Armaturentafel angepasst werden.



Hierzu das Ablagefach unten demontieren und den Anschlussstecker vom Lichtschalterblock nach unten aus der Führung ziehen. Nun unter den Steckerausschnitt wie zu sehen ein Loch  $\text{\O}16\text{mm}$ , so dass die LED-Fassung hindurch passt.

Stecker wieder einschieben und den Lichtschalterblock einstecken.