

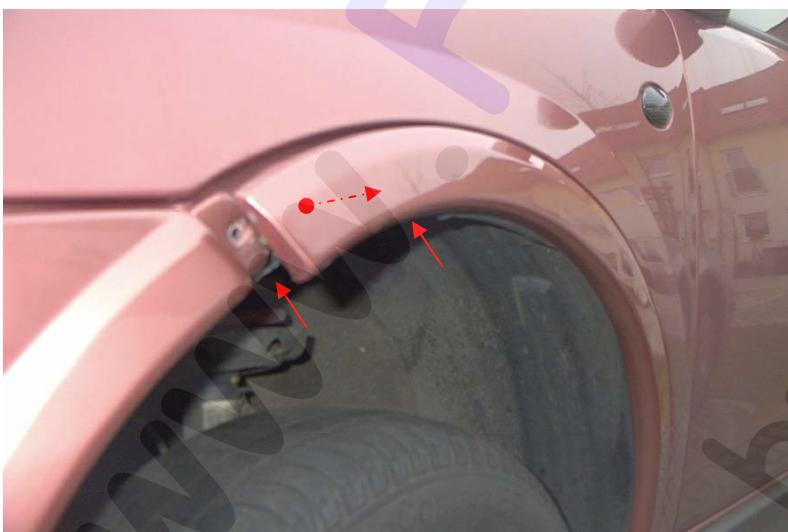
## Radlaufblenden vorne demontieren



Fenderliner (Innenradlauf) lösen:  
3 große Spreiznieten  
(Position variiert links und rechts)  
inneren Stift reindrücken und die  
Niete herausziehen.  
-Torxschraube im Radlauf oben  
zum Stossfänger  
-von unten eine Torxschraube von  
Fenderliner zum Stossfänger,  
oder bei der Irmscherstossstange  
eine kleine Spreizniete unten  
im Radlauf



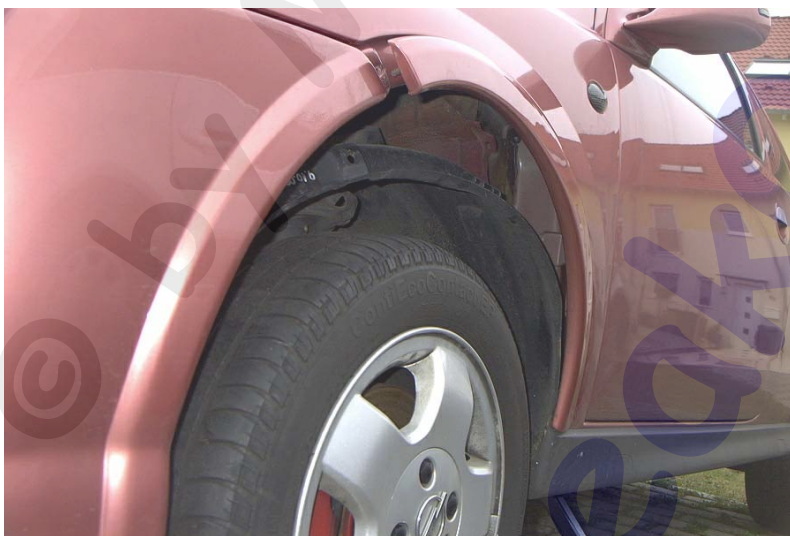
-im hinteren Teil der Radlaufs  
eine große Spreizniete



-von innen im Radlauf vorne die  
2 PVC-Muttern (SW 10)  
herausdrehen  
-Radlaufblende vorne mit den  
Schrauben aus dem Blech  
herausziehen



Fenderliner nach unten und etwas nach innen abziehen.



Die 4 Halteclipse der Radlaufblenden von innen zusammendrücken und die Blende nach außen abziehen.

