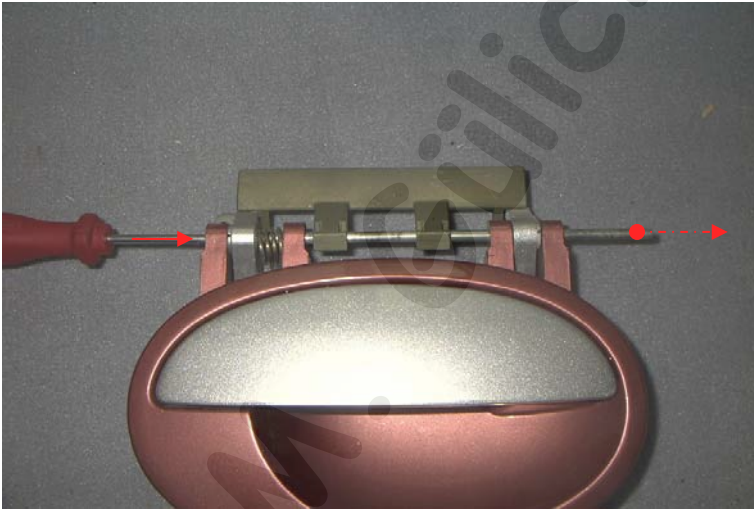
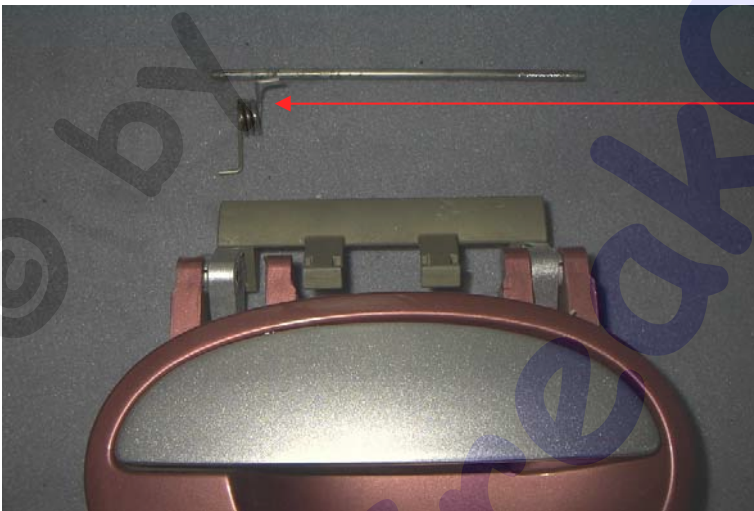


## Griffschale außen zerlegen:



Bolzen mit einem dünnen Schraubendreher und einem Hammer aus der Griffschale her austreiben.

Wenn der Bolzen auf einer Seite etwas heraus schaut, kann er mit einer Kombizange herausgezogen werden.



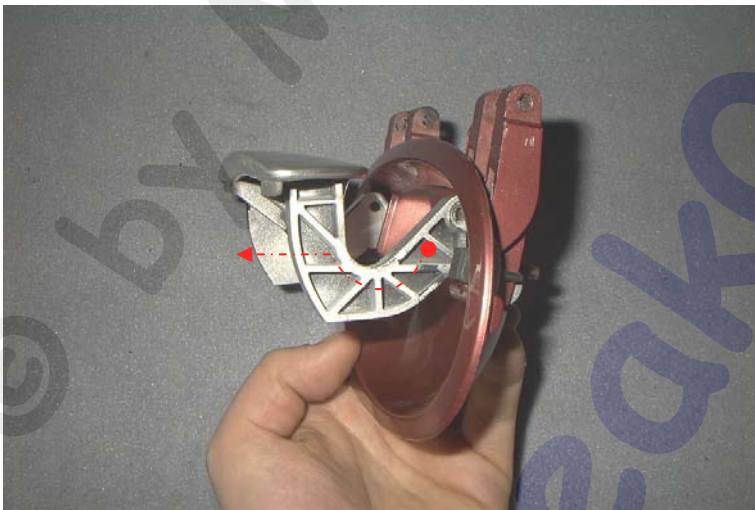
Beim Herausziehen des Bolzen darauf achten, dass die Feder nicht weg springt.



Gegengewicht vom Griffstück abziehen.



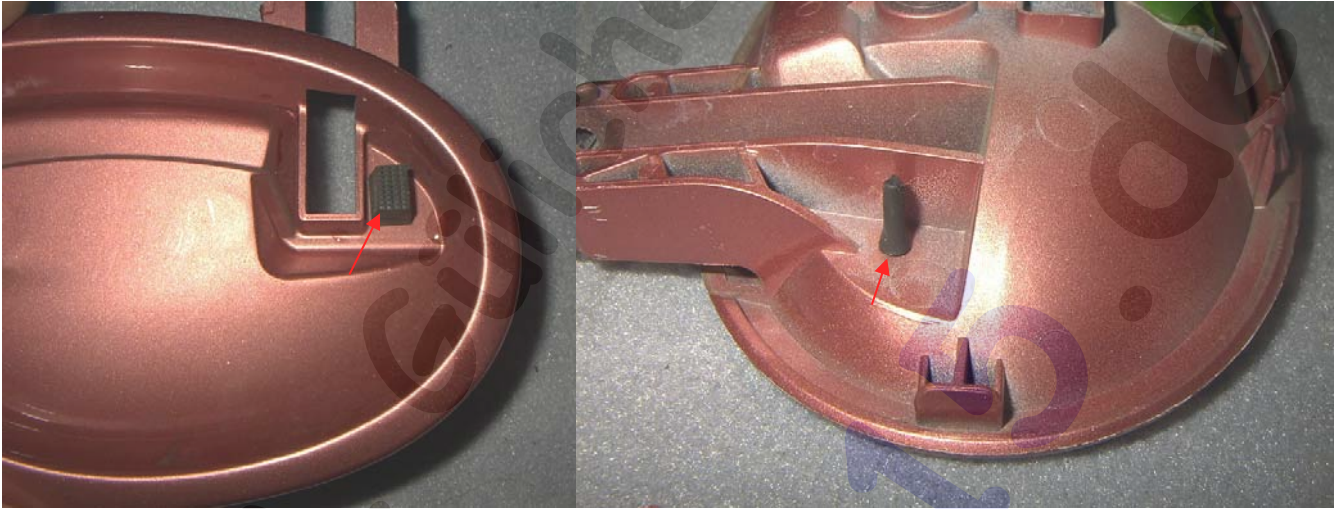
Mit einem dünnen Schraubendreher die Gestängearretierung innen zusammendrücken und nach außen entnehmen.



Griffstück in der Griffschale aufklappen und nach vorne ziehen.



Anschließend den Griff vorsichtig nach unten klappen und komplett aus der Schale entnehmen.



Gummidämpfer in der Griffschale von hinten mit einem dünnen Schraubendreher in das Loch drücken und nach vorne entnehmen.