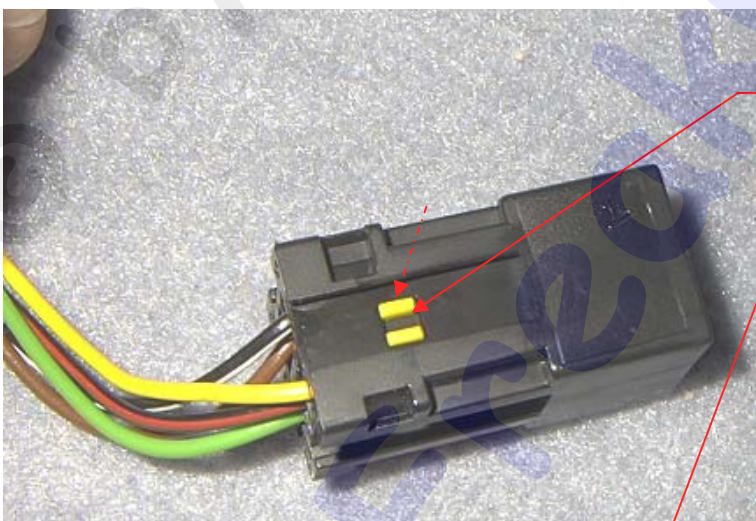


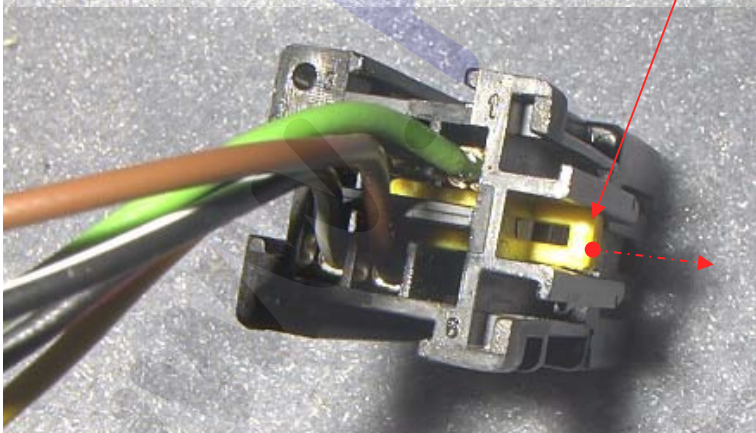
M3-Außenspiegel (GSi) zum Lackieren der Adapter zerlegen

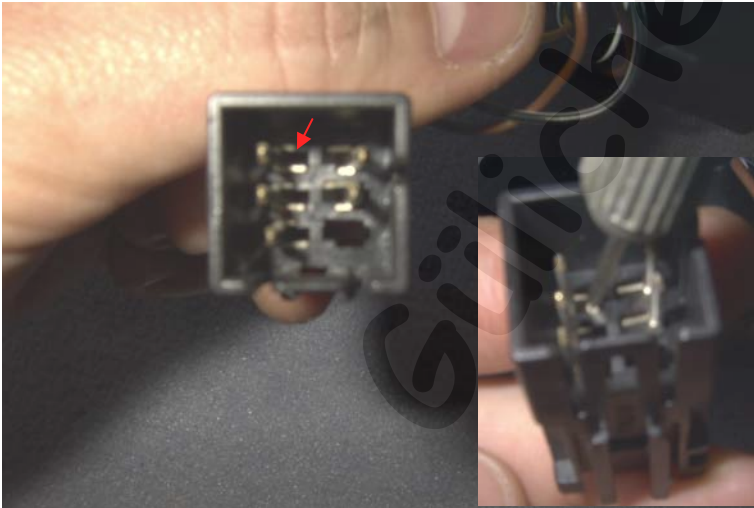


Schaumstoff vom Adapter lösen und abnehmen.

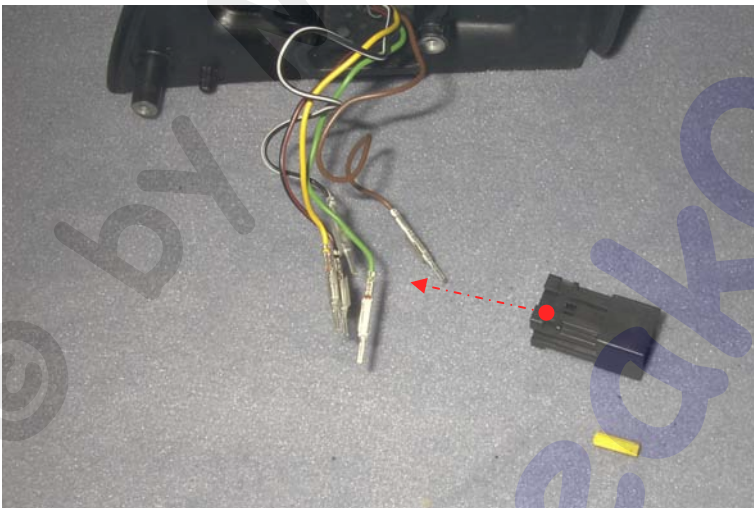


Sicherungsstift vom Zentralstecker auf der offenen Seite herausdrücken und an der geschlossenen Seite herausziehen.

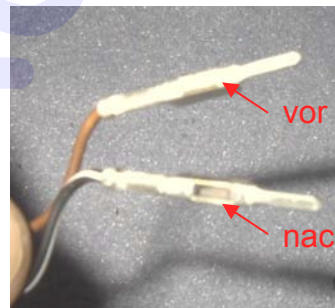




Vorne im Stecker mit einem dünnen Schraubendreher oder einer aufgebogenen Büroklammer die Pins auf der offenen Seite entriegeln.



Pins nach hinten aus dem Stecker heraus ziehen und die Rastnasen wieder aufbiegen, um später ein Wiedereinrasten zu gewährleisten.



vor dem Aufbiegen

nach dem Aufbiegen



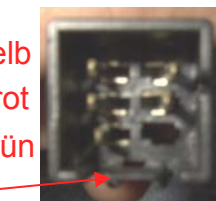
Adapter an der oberen Spitze festhalten und durch kräftiges Drücken zur breiteren Stelle hin den Spiegel von Adapter ausclippen. Anschlusskabel aus dem Adapter herausziehen.

Beim Wiedereinpinnen der Kabel in den Stecker auf die richtige Positionierung der Farben achten!

gelb
schwarz/rot
grün

schwarz/weiß
braun
frei

Rastung



Ansicht von vorn