

Stossfänger vorne demontieren:



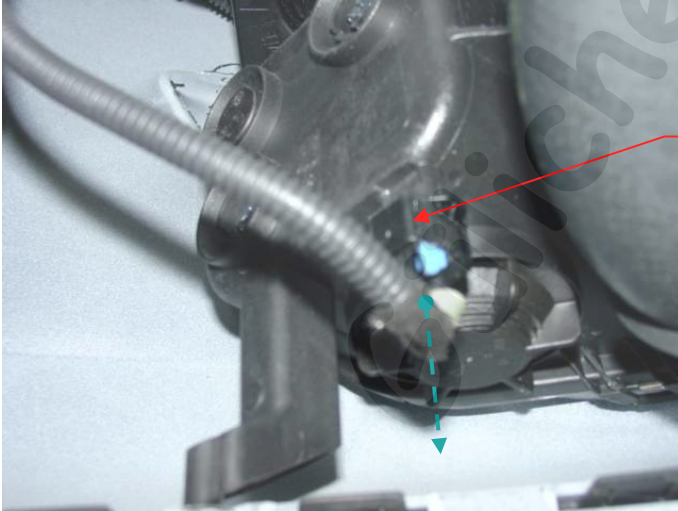
Motorhaube öffnen, oben am Kühlergrill die 4 Sechskantschrauben SW8 entfernen.



Links und rechts im Radlauf jeweils die beiden Torxschrauben T20 entfernen.



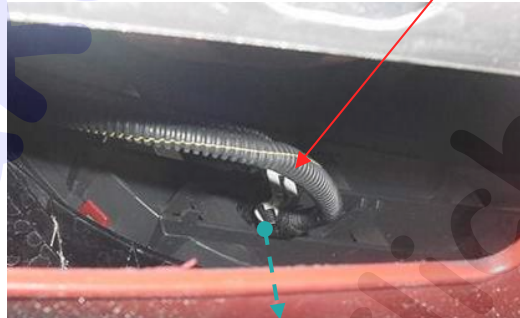
Von unten die 3 Torxschrauben T20 entfernen.



Bei Fahrzeugen mit Nebelscheinwerfern an beiden Neblern den Stecker entriegeln und nach unten abziehen.



Hinter dem mittleren Stossfängergitter unten den Temperatursensor ausclipsen oder wahlweise den Stecker entriegeln und nach unten abziehen.



Stossfänger nun seitlich links und rechts aus der Führung ausclipsen und vorsichtig nach vorne vom Fahrzeug entnehmen.